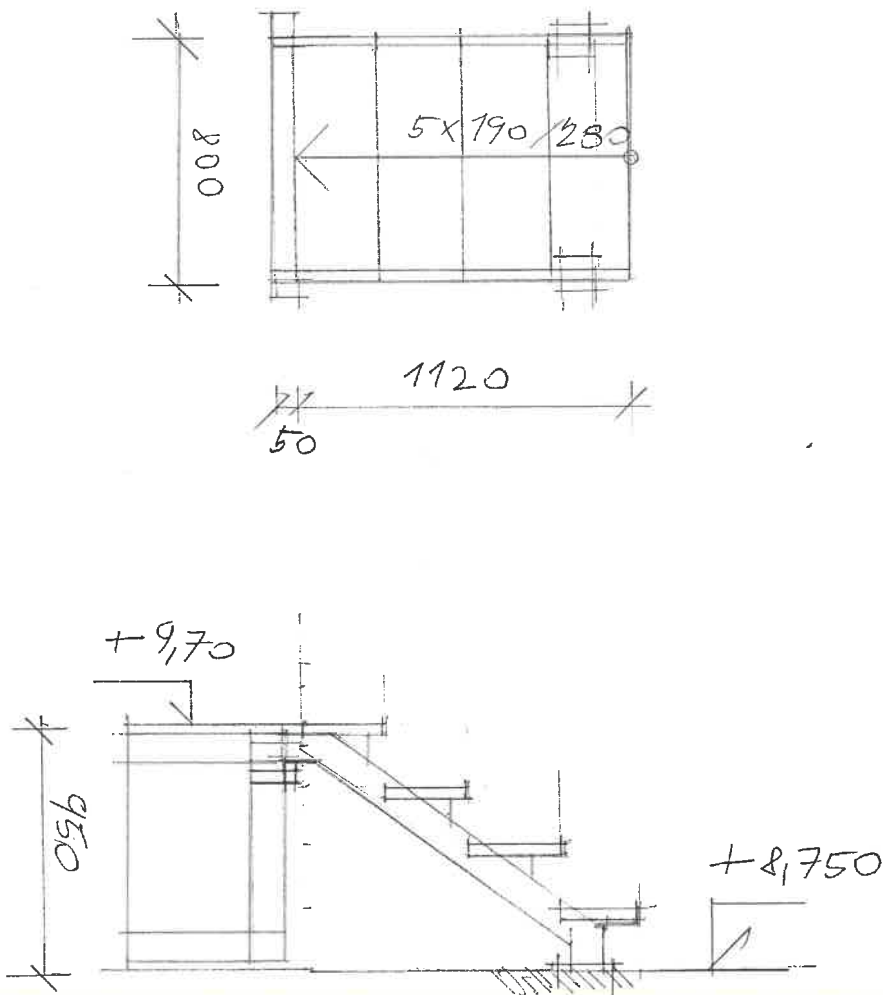


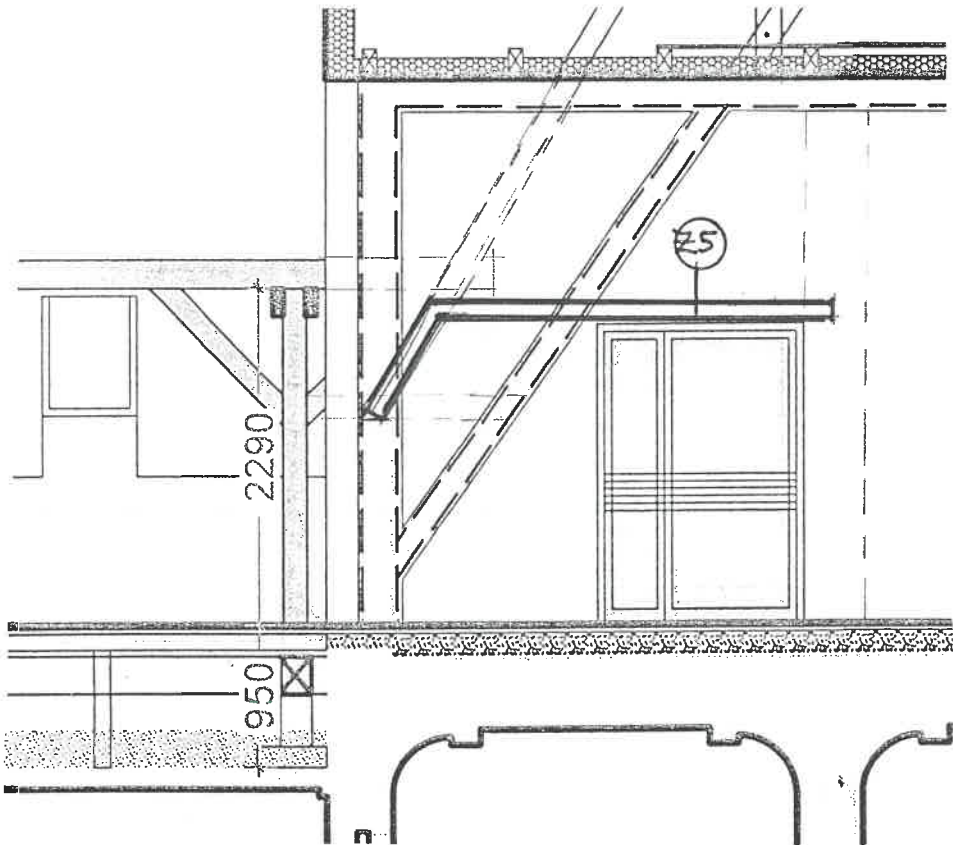
Z1 – schody na půdu 2ks

jednoramenné schůdky 5x190/280 mm, šířka 800mm
ocelové konstrukce – schodnice, stupně, zábradlím
povrchová úprava nátěr, kotveno do dřevěné konstrukce podlahy



Z5 – překlad v příčce – nese dveře „k“ 1 ks

lomený svařovaný nosník 2xU120 dl. 3,6m
uložený 150mm na zdech



Z5 – překlad v příčce – nese dveře „k“ 1 ks

lomený svařovaný nosník 2xU120 dl. 3,6m
uložený 150mm na zdech

Ocelový svařovaný nosník – překlad 2xU120, dl. 3,6m	13,4kg/m – celkem 100 kg
--	--------------------------

VÝPIS PRVKŮ Z1 – schody na půdu 2ks

Ocelová schodnice - kotvená k dřevěné konstrukci podlahy a stupně z roštů		2 ks – celkem 100 kg			
Schodnice lomená svařovaná s povrch.úpravou pozink.-2xU60 dl. 1,6m		3,2 m			
stupně rošt v rámu – 0,28x0,8-5ks		5ks			
desková kotva plech tl. 5mm		2ks			
kotva u dřevěné konstrukce podlahy – jekl 50/50		1m			
a plech tl.5mm					
zábradlí tyč prům10 dl.3,5m		3,5m			
2xU60	3,2m	7kg/bm	22,5kg		
stupeň rošt	5ks				
-jekl 50/50 a	1m	19,62kg/m	20kg		
plech tl.5mm	1m	1,962kg/m	2kg		
tyč. prům10	3,5m	0,617	2,5kg		47kg

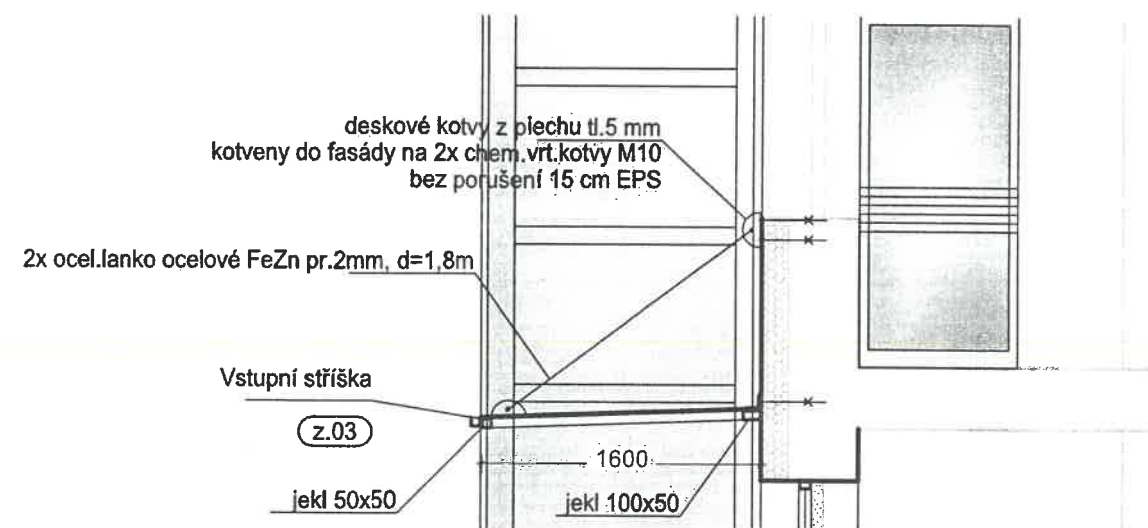
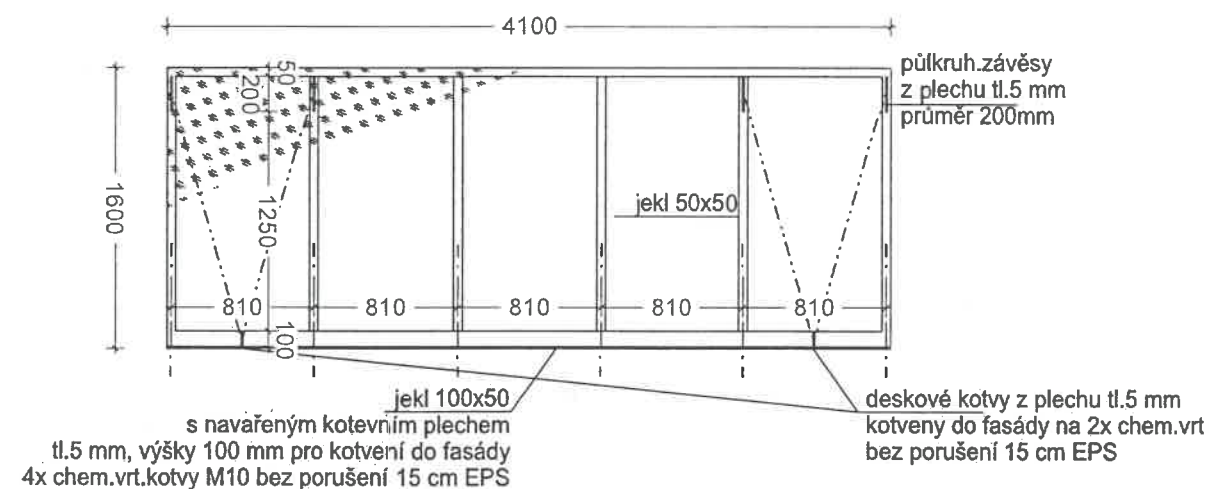
POZN.:
Konstrukce budou detailně řešeny v dalším stupni PD
nebo ve výrobní dokumentaci vybraného dodavatele.

JAKO PODKLAD PRO VÝKRESY PROJEKTU SLOUŽÍ PŘEVZATÁ PŮVODNÍ STAVEBNÍ DOKUMENTACE. OKENNÍ OTVORY V OBVODOVÝCH STĚNÁCH BEZ NÁVAZNOSTI NA PROJEKT NEJSOU ZAKRESLOVÁNY.

PRO PŘEHLEDNOST STAVEBNÍCH ÚPRAV (ČERNÉ PERO)
JSOU PŘIPOJENY PŮDORYSY PŮV. STAVU (ŠEDÉ PERO)

PROJEKT PRO PROVEDENÍ STAVBY

kreslil/vedoucí projektu:		Ing. Ivana Smolová	
pověřený MÚ: Lanškroun		obec: Lanškroun	
investor:		Město Lanškroun, Nám. J.M. Marků 12, Lanškroun	
akce:	STAVEBNÍ ÚPRAVY OBJEKTU ZŠ Smetanova Lanškroun	stupeň:	DPS
		datum:	08/2019
díl:	D.1.1. Stavební část	č.přílohy:	D10 a/
výkres:	ZÁMEČNICKÉ VÝROBKY	měřítko:	1:100



Z.03 Vstupní stříška

- Konstrukce je svařenec nerez jeleků profilů 100/50/3 a 50/50/3
- kotveno ke stávající obv.zdi přístavby pomocí chem.vrtaných kotev s distancí pro zachování 15 cm zateplení EPS
- kryto kaleným bezpečnostním sklem

VÝPIS PRVKŮ Z03 – stříška nad vstupem do dvora

Obdélníková stříška - kotvená do zdiva na závěsy		4,1x1,6 m2 celkem 540kg			
Kotva - 2x ocelové lanko FeZn pr.2mm dl.1,8m půlkruh.závěs prům 200mm z plechu tl.5mm desková kotva plech tl. 5mm a 2x chem.vrt délky 450mm		celkem 3ks lanko celkem 10,8bm závěs celkem 6ks kotva celkem 3ks			
Kotvení u zdi -jelek 100/50 a plech tl.5mm a 6x kotvy dl.450mm	4,1m	39,25kg/m	161kg		170kg
	4,1m	1,962kg/m	9kg		
Obvod a vnitřní žebra- jelek 50/50	(4,1+1,6+1,6) (1,6x4)	13,7m	19,62kg/m		269kg
Výplň- tabule sklo reflexní zelené tl.6mm	0,81x1,6m2	5ks	6,5m2	15kg/1m2/tl.6 mm	100kg

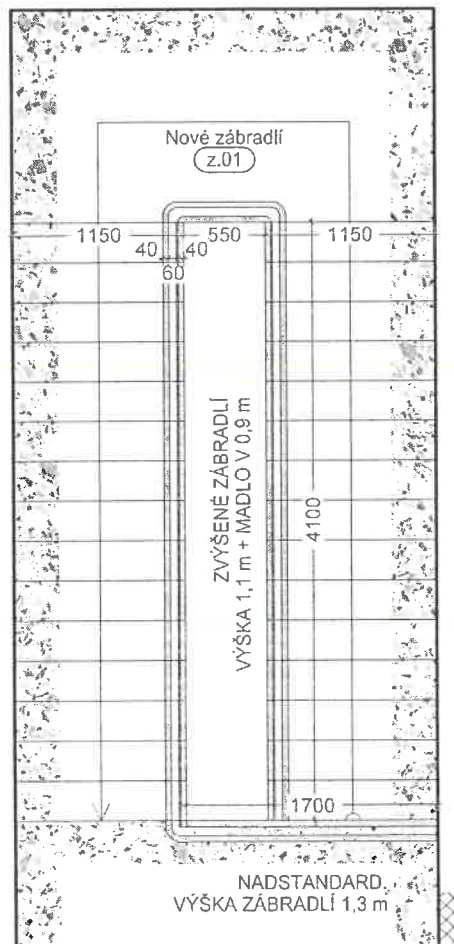
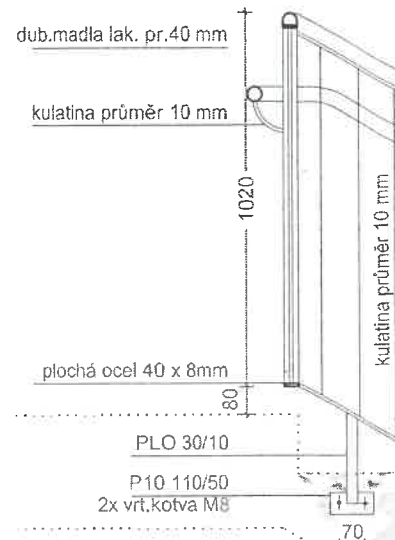
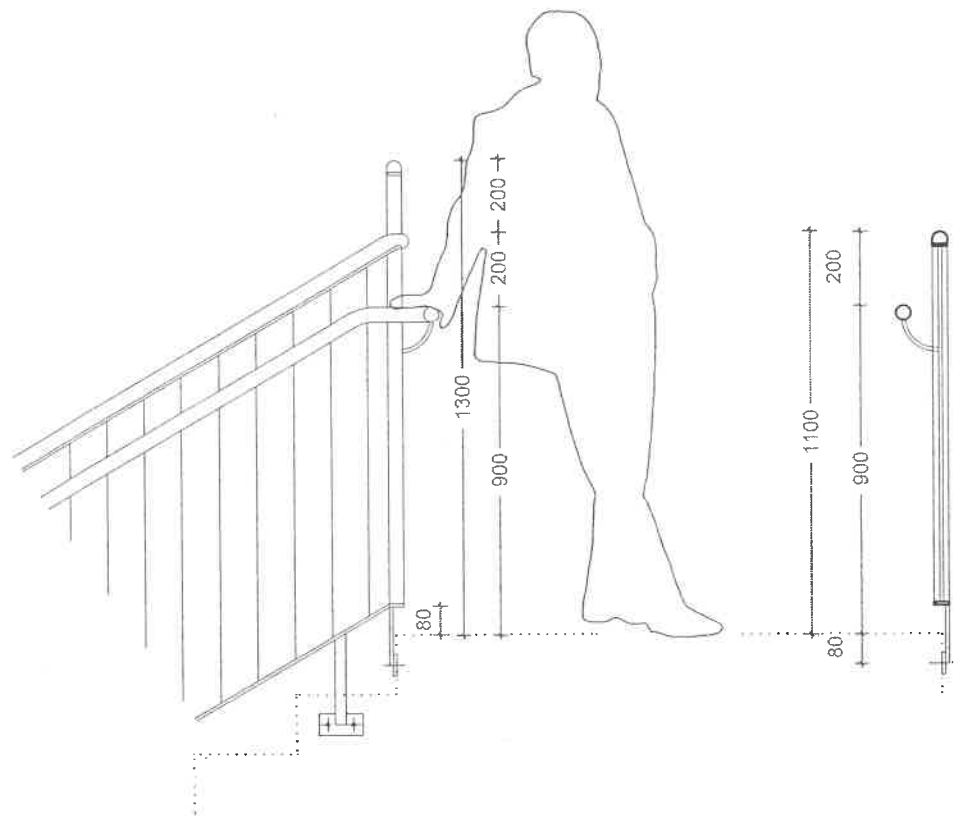
POZN.:
Konstrukce budou detailně řešeny v dalším stupni PD nebo ve výrobní dokumentaci vybraného dodavatele.

JAKO PODKLAD PRO VÝKRESY PROJEKTU SLOUŽÍ PŘEVZATÁ PŮVODNÍ STAVEBNÍ DOKUMENTACE. OKENNÍ OTVORY V OBVODOVÝCH STĚNÁCH BEZ NÁVAZNOSTI NA PROJEKT NEJSOU ZAKRESLOVÁNY

PRO PŘEHLEDNOST STAVEBNÍCH ÚPRAV (ČERNÉ PERO)
JSOU PŘIPOJENY PŮDORYSY PŮV. STAVU (ŠEDÉ PERO)

PROJEKT PRO PROVEDENÍ STAVBY

kreslí/vedoucí projektu:		Ing. Ivana Smolová	
pověřený MÚ: Lanškroun		obec: Lanškroun	
investor:		Město Lanškroun, Nám. J.M. Marků 12, Lanškroun	
akce:	STAVEBNÍ ÚPRAVY OBJEKTU ZŠ Smetanova Lanškroun	stupeň:	DPS
		datum:	08/2019
díl:	D.1.1. Stavební část	č.přílohy:	D10 6
výkres:	ZÁMEČNICKÉ VÝROBKY	měřítko:	1:100



z.01 Zábradlí schodiště do podkroví

Zábradlí je kombinací ploché ocele a trubkového madla. Obvod ve spodní části tvoří plochá ocel 40 x 8mm, která plynule navazuje na trubkové madlo průměru 40 mm dubové ve vrchní části.

Výplň tvoří kulatina průměr 10 mm. Madlo ve výšce 900 mm dubová průměr 40 mm pro lepší vystupování po schodišti a bezpečnost pohybu.

Kotvení: vrtané kotvy do betonových schodů
Povrchová úprava: Zárově zinkování + práškové lakování RAL 9007

POZN.:
Konstrukce budou detailně navrženy
v dalším stupni PD
nebo dodavatelskou firmou.



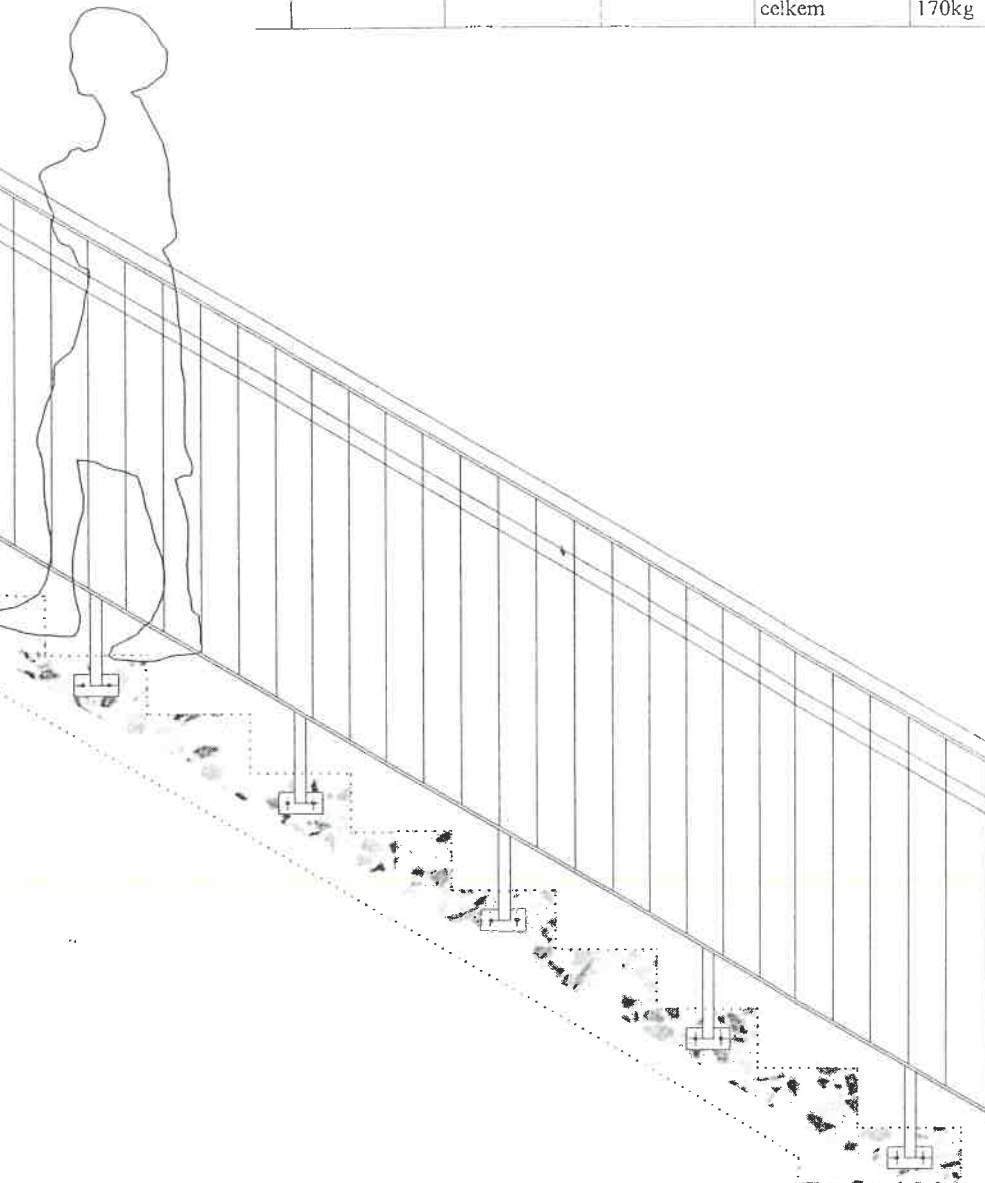
VÝPIS PRVKŮ Z01 – zábradlí schodiště

dubové madlo prof.40	- délky 12m		
trubkové madlo prům.40	délky 15m	3,61kg/m	54kg

pole zábradlí v.1,02m

spodní obvod-jekl 40/8	12m	2,51kg/m			30kg
------------------------	-----	----------	--	--	------

výplň-tyč prům.10	0,972m	110ks	107bm	0,617kg/m	66kg
Kotva – PLO30/10 P10 110/50 vrt 2xM8	0,2m	20ks	4m	2,36kg/m	10kg
	0,05m	20ks	1m	8,64kg/m	9kg
				celkem	170kg



JAKO PODKLAD PRO VÝKRESY PROJEKTU SLOUŽÍ PŘEVZATÁ PŮVODNÍ STAVEBNÍ DOKUMENTACE. OKENNÍ OTVORY V OBVODOVÝCH STĚNÁCH BEZ NÁVAZNOSTI NA PROJEKT NEJSOU ZAKRESLOVÁNY.

PRO PŘEHLEDNOST STAVEBNÍCH ÚPRAV (ČERNÉ PERO)
JSOU PŘIPOJENY PŮDORYSY PŮV. STAVU (ŠEDÉ PERO)

PROJEKT PRO PROVEDENÍ STAVBY

kreslil/vedoucí projektu:	Ing. Ivana Smolová
pověřený MÚ: Lanškroun	obec: Lanškroun
investor:	Město Lanškroun, Nám. J.M. Marků 12, Lanškroun

akce:	STAVEBNÍ ÚPRAVY OBJEKTU ZŠ Smetanova Lanškroun	stupeň:	DPS
díl:	D.1.1. Stavební část	datum:	08/2019
výkres:	ZÁMEČNICKÉ VÝROBKY	č.přílohy:	D10
		měřítko:	1:100